

РОССИЙСКАЯ ФЕДЕРАЦИЯ



ПАТЕНТ

НА ПОЛЕЗНУЮ МОДЕЛЬ

№ 131217

МОДЕЛИРУЮЩЕЕ УСТРОЙСТВО ОЦЕНКИ СОСТОЯНИЯ ЗАЩИЩЕННОСТИ ИНФОРМАЦИОННОЙ СИСТЕМЫ ОТ ВНУТРЕННЕГО ЗЛОУМЫШЛЕННИКА

Патентообладатель(ли): *Федеральное государственное автономное образовательное учреждение высшего профессионального образования "Волгоградский государственный университет" (RU), Бешта Александр Александрович (RU), Цыбулин Анатолий Михайлович (RU)*

Автор(ы): *см. на обороте*

Заявка № 2012152380

Приоритет полезной модели **05 декабря 2012 г.**

Зарегистрировано в Государственном реестре полезных моделей Российской Федерации **10 августа 2013 г.**

Срок действия патента истекает **05 декабря 2022 г.**

*Руководитель Федеральной службы
по интеллектуальной собственности*

Б.П. Симонов



Автор(ы): *Бешта Александр Александрович (RU), Цыбулин
Анатолий Михайлович (RU)*



ФЕДЕРАЛЬНАЯ СЛУЖБА
ПО ИНТЕЛЛЕКТУАЛЬНОЙ СОБСТВЕННОСТИ

(12) ТИТУЛЬНЫЙ ЛИСТ ОПИСАНИЯ ПОЛЕЗНОЙ МОДЕЛИ К ПАТЕНТУ

(21)(22) Заявка: 2012152380/08, 05.12.2012

(24) Дата начала отсчета срока действия патента:
05.12.2012

Приоритет(ы):
(22) Дата подачи заявки: 05.12.2012

(45) Опубликовано: 10.08.2013 Бюл. № 22

Адрес для переписки:
400062, г.Волгоград, пр-кт Университетский,
100, Волгоградский государственный
университет (ВолГУ), ведущему специалисту
Г.Л. Цельник

(72) Автор(ы):

Бешта Александр Александрович (RU),
Цыбулин Анатолий Михайлович (RU)

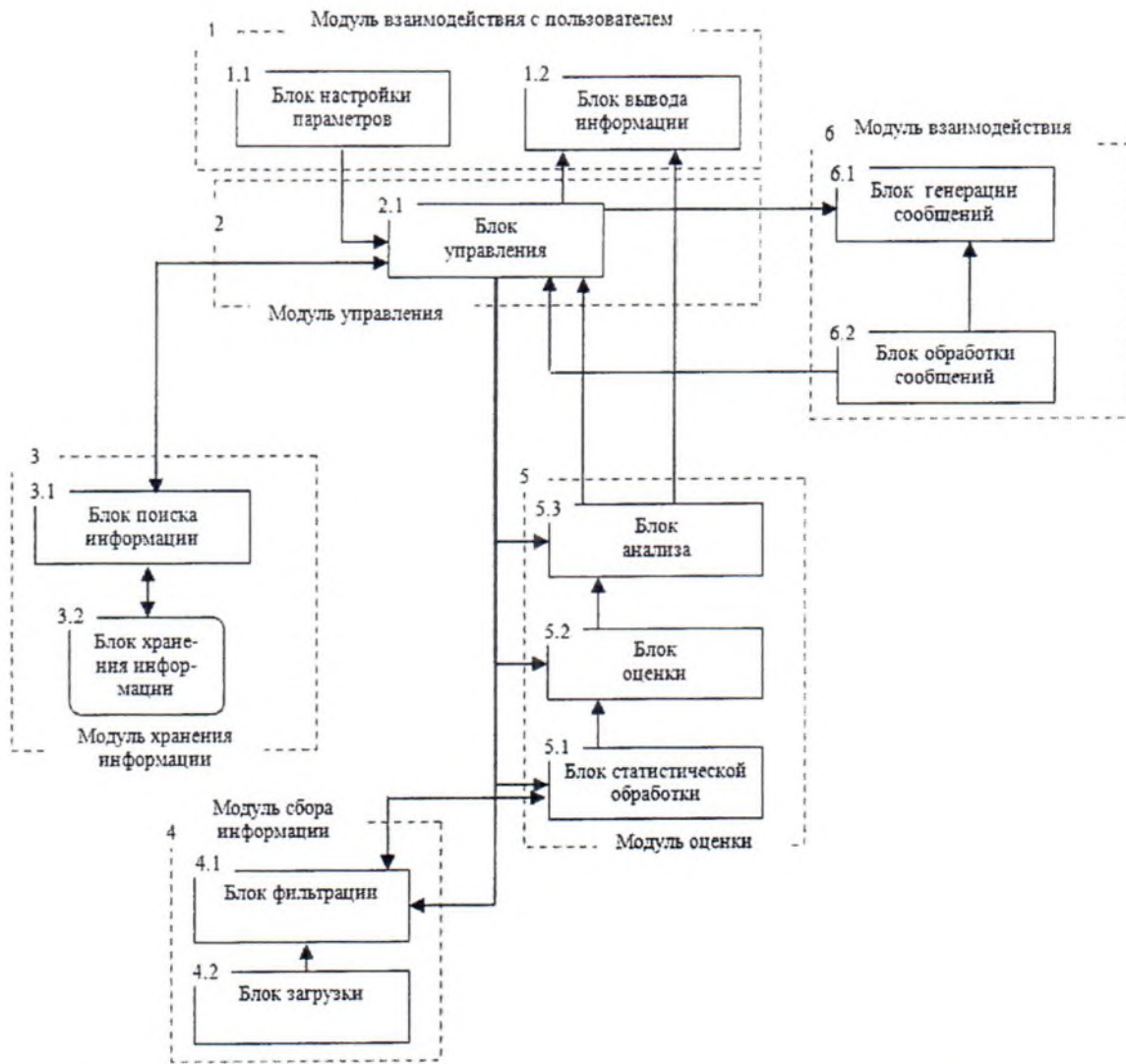
(73) Патентообладатель(и):

Федеральное государственное автономное
образовательное учреждение высшего
профессионального образования
"Волгоградский государственный
университет" (RU),
Бешта Александр Александрович (RU),
Цыбулин Анатолий Михайлович (RU)

(54) МОДЕЛИРУЮЩЕЕ УСТРОЙСТВО ОЦЕНКИ СОСТОЯНИЯ ЗАЩИЩЕННОСТИ
ИНФОРМАЦИОННОЙ СИСТЕМЫ ОТ ВНУТРЕННЕГО ЗЛОУМЫШЛЕННИКА

(57) Формула полезной модели

Моделирующее устройство оценки состояния защищенности информационной системы от внутреннего злоумышленника, содержащее модуль взаимодействия с пользователем, модуль управления, модуль хранения информации, модуль сбора информации, модуль оценки, отличающееся тем, что модуль взаимодействия с пользователем содержит блок настройки параметров и блок вывода информации, причем выход блока настройки параметров связан с входом блока управления модуля управления, выход которого связан с входом блока отображения информации, а его другой выход взаимосвязан с блоком поиска информации модуля хранения информации, который также содержит блок хранения информации, выход которого связан с входом блока поиска информации, третий выход блока управления связан с входом блока фильтрации модуля сбора информации, который также содержит блок загрузки, выход которого связан с входом блоком фильтрации, а еще один выход блока фильтрации взаимосвязан с блоком статистической обработки модуля оценки, выход которого связан с входом блока оценки, выход которого связан с входом блока анализа, первый выход которого связан с входом блока управления, а второй выход связан с входом блока вывода информации, причем входы блоков статистической обработки, блока оценки и блока анализа, входящие в модуль оценки, связаны с третьим выходом блока управления, а четвертый выход блока управления связан с входом блока генерации сообщений модуля взаимодействия, содержащий также блок обработки сообщений, первый выход которого связан с входом блока генерации сообщений, а второй выход связан с входом блока управления.



Моделирующее устройство оценки состояния защищенности информационной системы от внутреннего злоумышленника

RU 131217 U1